

Erstvermietung Restaurant im Zentrum von Domat/Ems

Bezug
1. April 2026



«Residenza Ensemen» | Gemeinde Domat/Ems

Auf einen Blick - Allgemein

- Bauherrschaft Gemeinde Domat/Ems
Tircal 11, 7013 Domat/Ems
- Architektur Sosio + Partner AG
Gassa sutò 43a, 7013 Domat/Ems
- Bauleitung Vontobel Rageth Architekten GmbH
Scherrat 18, 7013 Domat/Ems
- Erstvermietung Alfina Treuhand AG
Masanserstrasse 136, 7000 Chur
Tel. +41 81 286 77 01
immo@alfina.ch
- Mietobjekt Restaurant

Objekt – Restaurant im Herzen von Domat/Ems

In der «Residenza Ensemen» entsteht ein modernes Restaurant, das allen Ansprüchen gerecht wird. Die Räumlichkeiten werden ab 1. April 2026 betriebsbereit sein und zeichnen sich durch die gemütliche Ausstattung aus.

Das Restaurant verfügt über 44 Sitzplätze. Durch eine Trennwand kann ein Saal abgetrennt werden und bietet so einen flexiblen Raum, der sich ideal für kleinere Veranstaltungen eignet. Direkt angrenzend befindet sich eine einladende Terrasse. Im Eingangsbereich findet sich eine grosse Garderobe. Die offene Bar schafft eine lebendige Atmosphäre und soll zu anregenden Gesprächen einladen.

Die Küche ist funktional und zeitgerecht ausgestattet und bietet beste Voraussetzungen für Ihre kulinarischen Kreationen. Eine separate Garderobe für das Personal sorgt für zusätzlichen Komfort und Ordnung. Die Küche umfasst ausserdem ein Kühllager, eine praktische Anlieferzone sowie ein Economat, der Ihnen ausreichend Stauraum für Ihre Vorräte bietet. Weiter ist auch für eine gut angeschlossene Entsorgung gesorgt.

Das Restaurant befindet sich in einem Mehrfamilienhaus, welches mehrere Alterswohnungen, Büroräumlichkeiten und das Kulturmuseum beheimatet. Ebenfalls befindet sich in der Nachbarschaft eine Kinderkrippe und diverse weitere Geschäfte.

Die Lage im Zentrum von Domat/Ems bietet eine ausgezeichnete Erreichbarkeit mit unmittelbarer Nähe zum Bahnhof und mit Anbindung an das Verkehrsnetz. Ebenfalls sind diverse öffentliche Parkplätze in Gehdistanz vorhanden.



Auf einen Blick - Objektdaten

→ Mietobjekte	Via Baselga 12, 7013 Domat/Ems (Zentrum von Domat/Ems)
→ Mietbeginn	1. April 2026
→ Vertragsart	Pacht
→ Pachtzins	marktübliche Konditionen
→ Stockwerk	Erdgeschoss mit Terrasse
→ Zustand	Neubau Frühling 2026
→ Sitzplätze	Restaurant inkl. Bar 44 / Saal 24 / Terrasse 20
→ Aufteilung Restaurant	Restaurant, Bar, abtrennbarer Saal, Terrasse
→ Aufteilung Küche	Ausgabe, Economat, Kühlager, Gardarobe, WC, Entsorgung, Anlieferung
→ Eingang	über separaten Eingang zur Strasse oder Eingangshalle Wohnhaus/Museum
→ Ausstattung	möbliert (Zustand neu), Inventar nach Absprache
→ Toiletten	Damen, Herren und rollstuhlgängige im Foyer (Mitbenutzung)
→ Parkplätze	in Gehdistanz ausreichend vorhanden
→ Anforderung	G1 oder G2 Abschluss

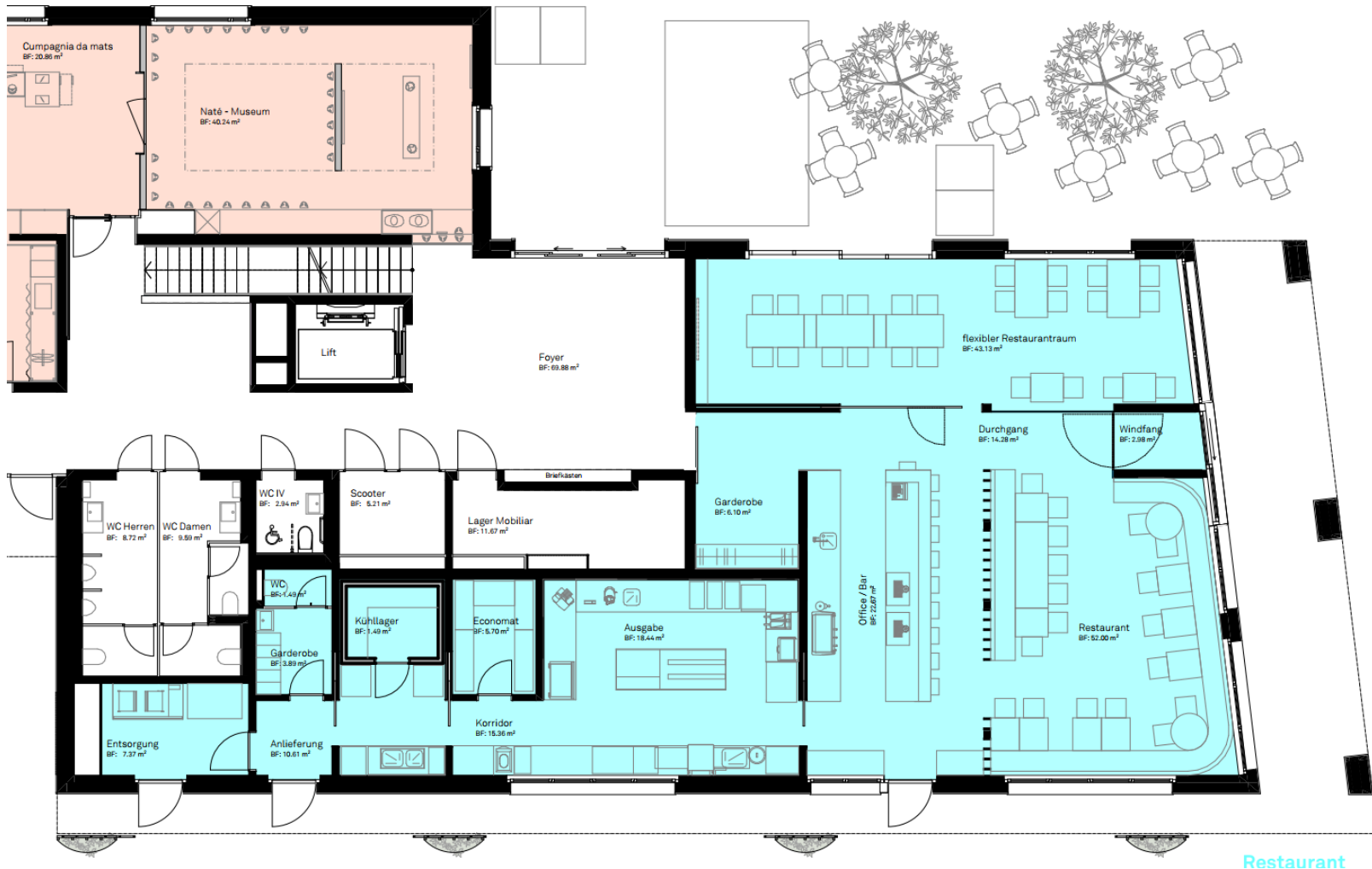
Restaurant - Grundrisspläne

Restaurant



Restaurant - Grundrisspläne

Erdgeschoss



Restaurant

Dank und Vorgehen bei Interesse

Wir, die Gemeinde Domat/Ems und die für die Erstvermietung verantwortliche Alfina Treuhand AG, bedanken uns bei Ihnen ganz herzlich für das Interesse an dem ausgeschriebenen Objekt. Wir würden uns sehr freuen, Sie zukünftig als Pächter des Restaurants in der «Residenza Ensenen» begrüßen zu dürfen.

Bei Fragen zum Objekt oder für eine Besichtigung wollen Sie bitte die ALFINA kontaktieren (Koordinaten siehe Seite 1).

Bitte beachten Sie, dass es mit laufendem Baufortschritt bei der Grösse oder der Materialisierung zu Abweichungen kommen kann. Bei massgeblichen Anpassungen würden wir Sie selbstverständlich kontaktieren.

Freundlichen Grüssen

Gemeinde Domat/Ems
Alfina Treuhand AG



DOMAT/EMS

ALFINA